

# Rencontre du 24 JUIN 2024

Rencontre de la participation citoyenne 49

Retour sur le temps de rencontres et d'échanges entre professionnels de la participation citoyenne sur le territoire de Maine -et- Loire !

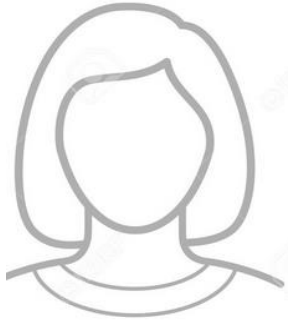
## Les sujets abordés

Les enjeux et l'actualité de la participation citoyenne  
Se connaître

Construire un réseau : pourquoi ? Pour quoi faire ? Comment ?  
Avancer vers l'idée de construction d'un réseau local

# COMMUNES ET ÉTABLISSEMENTS PUBLICS DE COOPÉRATION INTERCOMMUNALE DE MAINE-ET-LOIRE





**Isabelle TAUNAY**

Commune nouvelle de Beaufort  
en Anjou

Chargée de coopération  
stratégique avec la Convention  
Territoriale Globale  
(avec la CAF)

[isabelle.taunay@beaufortenanjou.fr](mailto:isabelle.taunay@beaufortenanjou.fr)

En charge de la citoyenneté dès  
septembre 2024

## Je travaille sur :

La convention CTG avec la CAF : obligation de construire un projet social de territoire sur le bassin de vie avec des thèmes très diversifiés

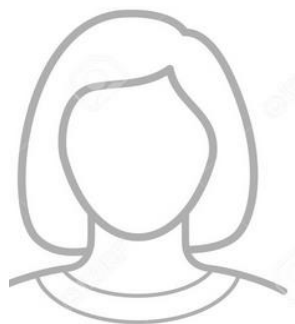
## Mes pépites à partager :

Depuis 1 an : expérimentation d'un comité consultatif à la médiathèque + projet nouveau théâtre. Volonté de montée en compétences (visites structures)

Travail sur la gouvernance avec 1 stagiaire. 3 groupes de travail issus du comité consultatif

## Mes questionnements :

- C'est quoi la citoyenneté ?
- La démocratie participative, qu'est-ce qu'elle dit de la volonté des élu.e.s ?
- Comment mettre en action les comités/ commissions ? □ Montée en compétences. Nouvelle équipe depuis 1 an : comités de quartiers, commission dans chaque commune déléguée + commissions consultatives, conseil des Sages. Manque de cadrage
- Comment réellement partager ça au sein d'un groupement ?
- Comment diffuser la démarche dans tout le bureau municipal ?



**Anne Johnson**

**L'ouvre boites 44**

Consultante Formatrice sur les questions citoyennes et démarches de coopération

[contact@ajprojetsetformation.com](mailto:contact@ajprojetsetformation.com)

Bénévole à l'ICPC

## Je travaille sur :

- A Nantes, coopérative « l'Ouvre boites » : multicompetences, intelligence collective, accompagnement des collectivités, collectifs, associations... aide les gens à se mettre autour de la table pour clarifier la gouvernance.
- ICPC → engagement bénévole
- Formatrice sur la participation citoyenne

## Mes pépites à partager :

Métier qui change : on fait de la participation car c'est une autre façon de faire de la démocratie - On accompagne les décideurs et le processus de décision

Fréquence commune : réseau qui accompagne les listes municipales citoyennes

La question de la posture de l'accompagnement dans la méthode participative

## Mes questionnements :

- Sur la participation mise à mal : soit on produit du rêve +++, soit gadget
- On ne se pose pas la question de la participation à la décision
- Dans un monde de + en + polarisé, comment se faire confiance ?



**Sandrine Barret**

**Mauge Communauté**

Chargée de missions  
Participation et Innovation /  
Méthode co design science  
humaine et sociale

[s-barret@maugescommunaute.fr](mailto:s-barret@maugescommunaute.fr)

### Je travaille sur :

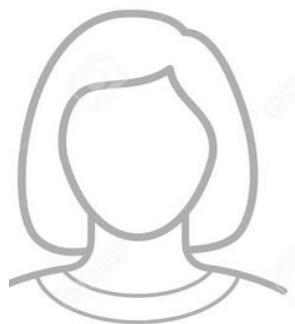
- Conseil prospectif , habitants volontaires / tirés au sort sur des sujets avec eux pour faire des propositions sur les 10-20 ans
- Relation à l'habitants : réseau interne fonction accueil, REA accueil principal + formation
- Animation # temps de réunion collègues œil de l'utilisateur

### Mes pépites à partager :

Collectivité porteuse +++  
Attention à la parole

### Mes questionnements :

- Combien de temps ?



## Hélène Courbes

Commune de Loire-Authion  
« labellisée ville citoyenne »

Chargée de mission  
participation citoyenne et  
relation usager

[h.courbes@loire-authion.fr](mailto:h.courbes@loire-authion.fr)

Facilitation

## Je travaille sur :

- Octobre 2022 : Registre réclamation / tuto Parcours usager
- 2020-2026 : Projet citoyen de territoire - > 30 actions
- Accueil des nouveaux habitants
- CME
- Conseil des quartiers
- Plénière 2 / ans

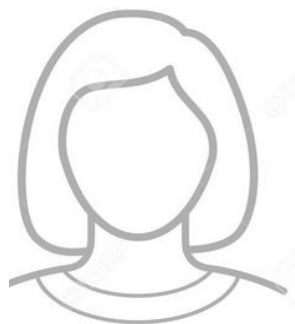
## Mes pépites à partager :

Le lancement du conseil des quartiers

Entretien des espaces verts (co-gestion des espaces)

## Mes questionnements :

- La participation citoyenne, comment être utile et sincère ?



**Elise Lardière**

**Ville d'Avrillé**

Chargée de partenariat et de  
projet participatif

[sport.villeassociative@ville-avrille.fr](mailto:sport.villeassociative@ville-avrille.fr)

## Je travaille sur :

- Mise en œuvre du budget participatif de la ville d'Avrillé. 2 budgets participatifs par mandat
- 9 projets sur 40 qui sont choisis sont faisables
- Développement de la mission mécénat et partenariat (aider au financement spécifique, innovant de la ville)
- Organisation de la fête des voies vertes ( « O grand air »), volet citoyenneté et transition écologique
- -> être acteur de sa ville, chantier participatif comme par exemple la fresque sur un mur d la ville. Etre acteur de l'embellissement

## Mes pépites à partager :

Présente depuis octobre 2023

Projet réalisé, abouti -> c'est déjà une pépite

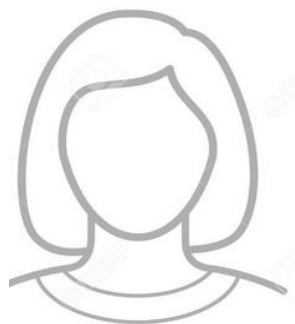
Mise en place d'outils pour structurer la mission

Créer de bonnes conditions pour le lien de confiance

## Mes questionnements :

- Sur la pérennité des missions lié au mandat électoral
- Comment répondre, mobiliser, intéresser, faire agir un maximum de citoyens dans les dispositifs proposés
- Comment susciter l'intérêt et développer la confiance des institutions
- Le défi est de faire confiance aux citoyens qu'on n'a pas reconnu comme expert
- Que ce soit plus inclusif, aller à la rencontre de ceux qu'on n'a pas l'habitude de voir





**Sandrine Onillon**

**Département 49**

Chargée de projets sur la  
démarche de référent parcours  
et innovations sociales

[s.onillon@maine-et-loire.fr](mailto:s.onillon@maine-et-loire.fr)

## Je travaille sur :

- Accompagnement aux changements des pratiques professionnelles des travailleurs sociaux, dans un souci de progression de la participation des bénéficiaires à leur projet (emploi, parentalité...)
- Projet de création d'une instance participative avec la présence des bénéficiaires, basée sur leur expérience auprès des services sociaux

## Mes pépites à partager :

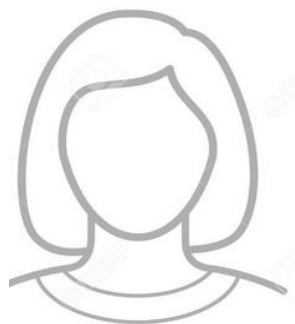
Mise en place d'outils pour favoriser l'expression des besoins (carte des besoins) -> donner du pouvoir d'agir, trouver leur ressources interne ou externe -> aider à prioriser

L'appel à des stagiaires

## Mes questionnements :

- Qu'est ce qui peut-être transposables dans les pratiques des autres structures ?
- Gérer les frustrations des personnes pour lesquelles nous ne pourrions pas satisfaire les besoins (cadre à mettre en place tout en favorisant le dialogue)
- Comment trouver des intérêts mutuels ?





**Sylvie Barnezet**

**ICPC**

Déléguée générale –  
Innovation de la Concertation  
et de la Participation  
Citoyenne depuis 4 mois.

sylvie.barnezet@concerter.org

## Je travaille sur :

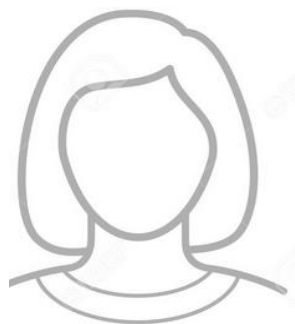
- Tisse réseau, liens entre les personnes -> territoires / Agents du département, agents métropole, pairs
- Sujets avec chercheurs, praticiens
- -> Pas de prestations
- Aide à la réflexion, faire rencontrer les agents pour se nourrir/ éclairage
- Production de dossiers, de chartes -> **Formation, professionnalisation de ce métier. Est-ce que c'est un métier ?**
- **Interface réseau national et praticiens**

## Mes pépites à partager :

Aujourd'hui = moments où les gens prennent du temps sur leur travail  
Genre et participation avec nombreuses sollicitations (consultations, animations, des villes)

## Mes questionnements :

- Participation citoyenne = Comment trouver des alliés ?
- Liens avec les habitants et participation à l'initiative des collectifs de citoyens



**Marc-Antoine Soulis**

**Montreuil Juigné**

Directeur du pôle des temps  
de l'enfant, de la citoyenneté  
et des sports

[service-sport@ville-montreuil-juigne.fr](mailto:service-sport@ville-montreuil-juigne.fr)

### Je travaille sur :

- Accompagnement, changement -> demander l'avis
- Application au management / gestion équipe

### Mes pépites/cailloux à partager :

Disponibilité des salles dans un contexte de travail pour les associations

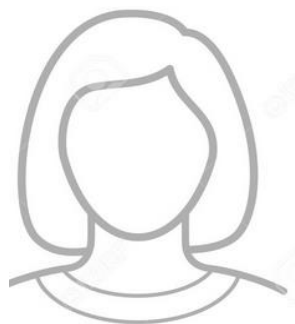
Savoir récompenser

Adaptabilité / confiance

Appui du Maire figure confiance

### Mes questionnements :

- Budget participatif :  
Peut-on vraiment s'approprier cette démarche, le sujet ? Pour quel public ?  
Donne t-on vraiment les clés ?  
N'est ce pas excluant ?



## **Aline Villiere**

Village Pierre Rabhi St  
Barthélémy d'Anjou

Centre social CRAS

Chargée de mission  
citoyenneté et vie associative

[a.villiere@ville-stbarth.fr](mailto:a.villiere@ville-stbarth.fr)

## **Je travaille sur :**

- Participation citoyenne
- Citoyenneté et vie associative dans l'association fédération des centres sociaux : mise en place du collectif (40 personnes)
- Instance avec un collectif d'habitants -> 0,5ETP
- Rédaction de la charte - > 5 thématiques tirés au sort

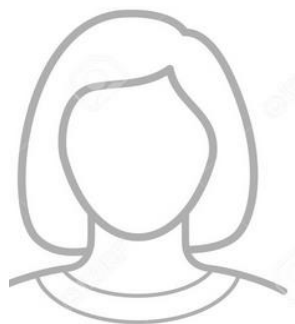
## **Mes pépites à partager :**

Bien préparer les temps de concertation

Etre toujours attentive à la bonne diffusion des informations

## **Mes questionnements :**

- Comment amener les élus, les citoyens à faire confiance au citoyens / élus ?
- Quelle question du risque de « contre pouvoir » ?



**Marie Trezeres**

Conseil Départemental

Chargé de mission Réseau  
Anjou Ingénierie Territoriale

[m.trezeres@maine-et-loire.fr](mailto:m.trezeres@maine-et-loire.fr)

Service ingénierie territoriale

## Je travaille sur :

- Ingénierie territoriale du Département
- Octobre : Participation citoyenne
- Aller vers les habitants
- Intérêts: la participation dans tous les temps proposées - > transversale

## Mes pépites à partager :

+ Demande d'intégrer ces méthodes ma dans un métier spécifique

## Mes questionnements :

- Comment dans les rencontres on peut intégrer la participation citoyenne ?



**Philippe Auger**

Commune d'Avrillé - DG

Chargé de mission auprès de  
la Direction Générale

## Je travaille sur :

- Citoyenneté – relations avec les riverains- conseil des sages – vie dans les quartiers
- Conseille et accompagne les élus dans leurs missions et projets. 1 élu de référence en charge de la citoyenneté
- Recréer du lien avec les habitants = être à l'écoute des riverains, se faire le relai auprès des services, organiser des réunions publiques, des temps forts, permanences élus
- Suivi de projets de quotidien : entretien d'une rue, problèmes de sécurité

## Mes pépites à partager :

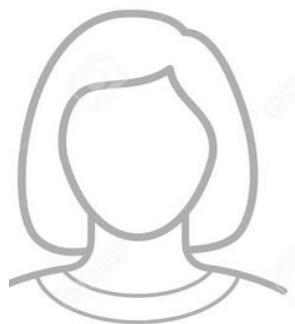
Des gens drôles

L'avantage de parler avec les riverains, c'est d'avoir des remontées de terrain pour permettre en mairie de « sentir les choses » et de prémunir les politiques

Cailloux : services surchargés, poste épuisant (médiation)

## Mes questionnements :

- La citoyenneté est très vaste et vague. Est-ce que la relation à l'usager c'est de la citoyenneté ?
- La citoyenneté c'est quoi au quotidien ? ça commence et s'arrête où ?
- Comment inclure davantage les riverains et le faire de façon sincère ?



**Céline Dilé**

Chemillé en Anjou

CCAS

Responsable du CCAS

[ce.dile@chemille-en-anjou.fr](mailto:ce.dile@chemille-en-anjou.fr)

Pôle Solidarité, Famille et  
Proximité

## Je travaille sur :

- Territoire zéro non recours
- CCAS : lutte contre la précarité énergétique, personnes éloignées de l'emploi, lutte contre les violences faites aux femmes, aides aux familles (aides financières)
- Projet de création épicerie solidaire (projet citoyen)

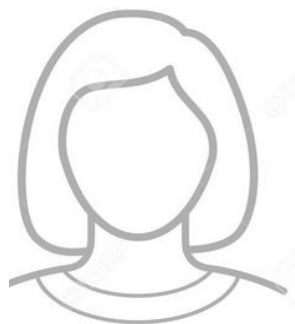
## Mes pépites à partager :

Du collectif entre partenaires :

- Réseau d'acteurs sociaux, projet co-construit avec les associations..
- Violence faites aux femmes : travail mené avec les collectifs

## Mes questionnements :

- On a essayé d'ouvrir aux citoyens : sont pas venus...
- Intégrer les citoyens, les demandeurs...



**Kim Fivel**

**Conseil Départemental**

Chargé de mission  
Coopération et dialogue  
participatif

[k.fivel@maine-et-loire.fr](mailto:k.fivel@maine-et-loire.fr)

Direction Stratégie Organisation Projets

## Je travaille sur :

- Accompagnement et conseils méthodologiques autour des démarches participatives auprès des porteurs de projets. Travaille avec l'ensemble des directions du Département
- Accompagnement changements de pratiques
- Formations / acculturation aux méthodes, outils et postures de la participation

## Mes pépites à partager :

- Des projets à l'initiative des agents de terrain et plus seulement politiques
- 

## Mes questionnements :